

縁 繋ぎ

A bridge that connects generations

コンセプト

独居老人問題や核家族化問題が進んでいる中、子供や高齢者が関われる場は必要であると考えます。子供にとっては、高齢者と関わることでコミュニケーション能力が身に付き、思いやりの気持ちが育まれます。高齢者にとっては、子供と関わることで、うつ病の改善や脳の活性化につながります。このことから、高齢者住宅と保育施設をつなぎ、世代の壁を越えた交流ができる複合施設を提案します。人口減少が大きく進んでいる地方では、人との関りが少なくなっていると考えます。また、高齢化が進んでいる中、高齢者が安心して豊かに生活できるスペースは必要になってくると考えます。「縁つなぎ」というタイトルの由来は、高齢者同士や子供同士、高齢者や子供同士が交流の中で縁でつながれる施設にしたいと思い、名付けました。「A bridge that connects generations」は世代をつないだ橋という意味で、この建物が、子供と高齢者という世代の違う人々を交流でつなげる橋のような役割をしてほしいという思いが込められています。幼老複合施設は、多様な生活を送る人々がお互いに支えあい関わりあえることができるとともに、地域共生社会に担う役割を持つと考えます。

□敷地面積

7221.900㎡

□建築面積

こども園	1821.050㎡
遊戯場&リハビリテーションセンター	1863.048㎡

□床面積

	1階	2階	3階
こども園	1233.368㎡	545.040㎡	84.640㎡
遊戯場&リハビリテーションセンター	1046.050㎡	775.000㎡	
高齢者住宅 (健康者夫婦)	76.728㎡		
高齢者住宅 (介護者夫婦)	81.328㎡		
高齢者住宅 (単独者1)	51.107㎡		
高齢者住宅 (単独者2)	76.268㎡		

設計趣旨

〈こども園について〉

1歳児から5歳児までの園児が、園庭からすぐに外に出られるように保育室を設置し、園児が広々と施設を動けるようにしました。2階は、バルコニーになっており、大きな階段があります。3歳児から5歳児までの園児が活発に動けるようにと設けました。内側を園庭にすることで、すべての保育室が通風を確保することができるようにしました。また、窓を多く設置し、どこに移動しても採光が確保できるようにし、ランチルームは、テラスがあり、晴れている日は外で昼食が取れるようになっています。屋上と2階の一部は屋上緑化となっており、外で遊べるスペースが大きいです。子供たちが広い空間で感性豊かに遊べるようにと付けました。

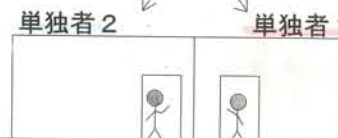
〈遊戯場・リハビリテーションセンターについて〉

遊戯場は園児たちが遊んだり、高齢者たちと園児が交流したりするための施設です。2階は、1階が見えるように設計されており、高齢者たちが子供たちの遊んでいる姿を見ることができるようになっています。窓を大きく、多くし、採光が取れるようにしています。リハビリテーションセンターは主に高齢者住宅に住んでいる介護者が利用する場所で、足腰の悪さを改善するためのリハビリに使われたりします。

〈高齢者住宅について〉

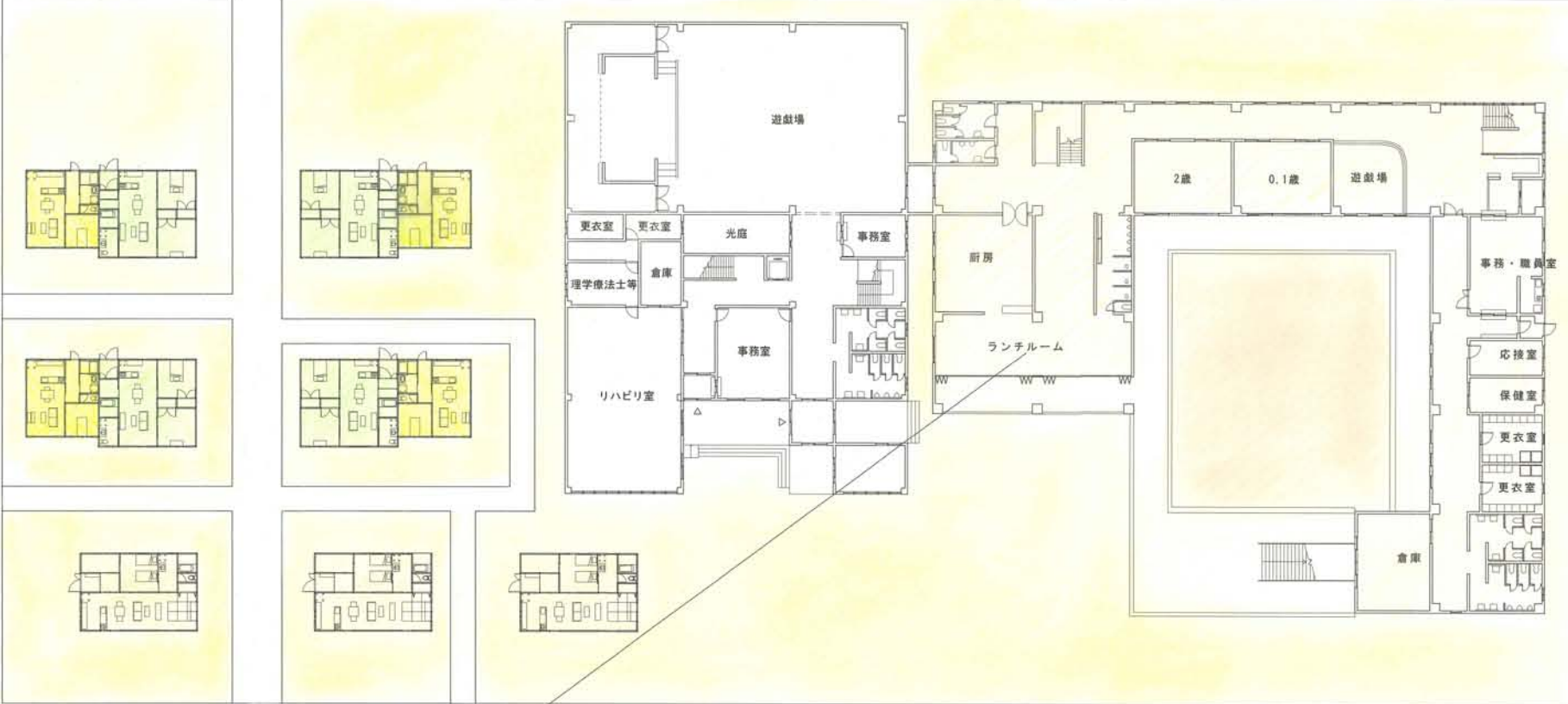
住宅同士をバルコニーでつなぎ合わせて、隣人同士が関わりを持てるように設計しました。夫婦や単独者、介護者などの様々な世帯が交流できるようになっています。また、2階に住む介護者は、リハビリテーションセンターにすぐに行けけるように、つなぎました。1階に住む人と2階に住む人も交流を持てるように、バルコニーの位置を工夫しました。また、単独者同士の住宅をつなぎ、玄関の向きを同じにすることで、外に出たとき、気軽に挨拶ができるようにしました。リビング、ダイニングを南向きに置くことで、採光を確保し一部の住宅ではバルコニーがひさしの役割を持ちます。

挨拶・会話



配置図 S=1/3500

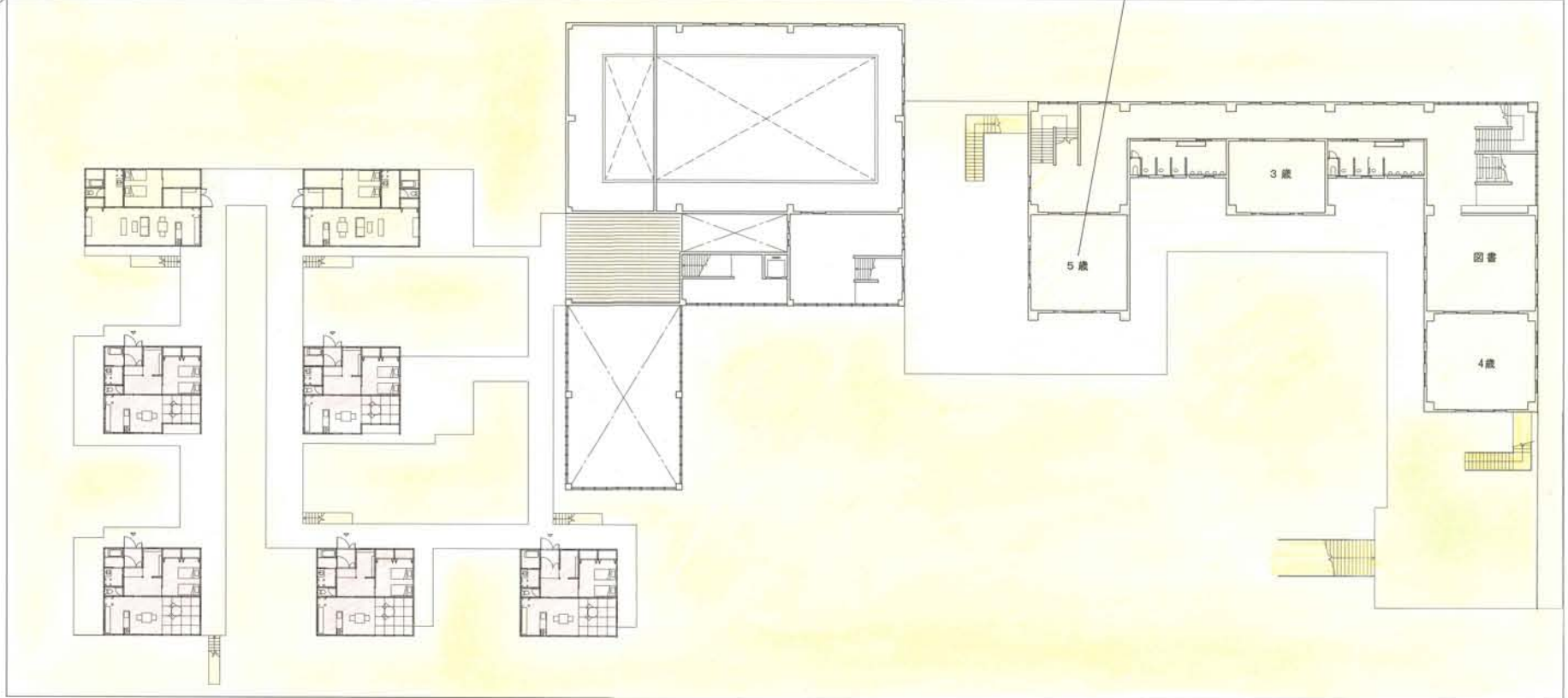
1階全体図 S=1/300



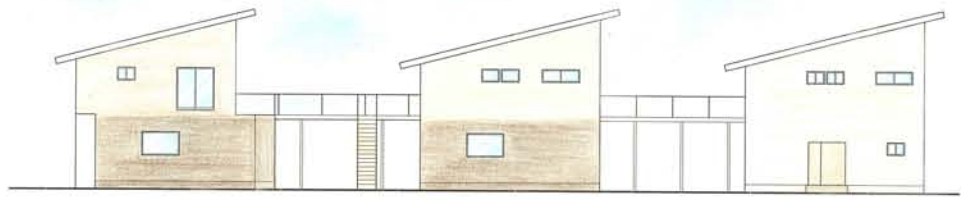
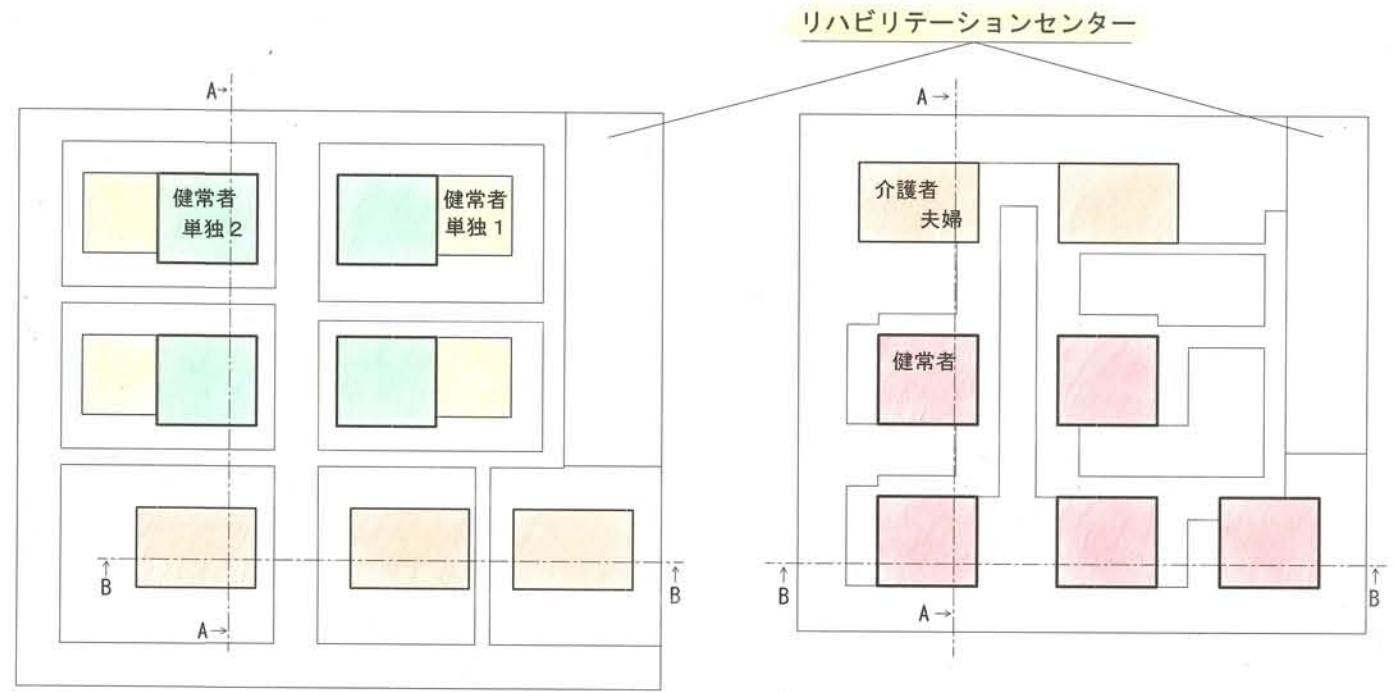
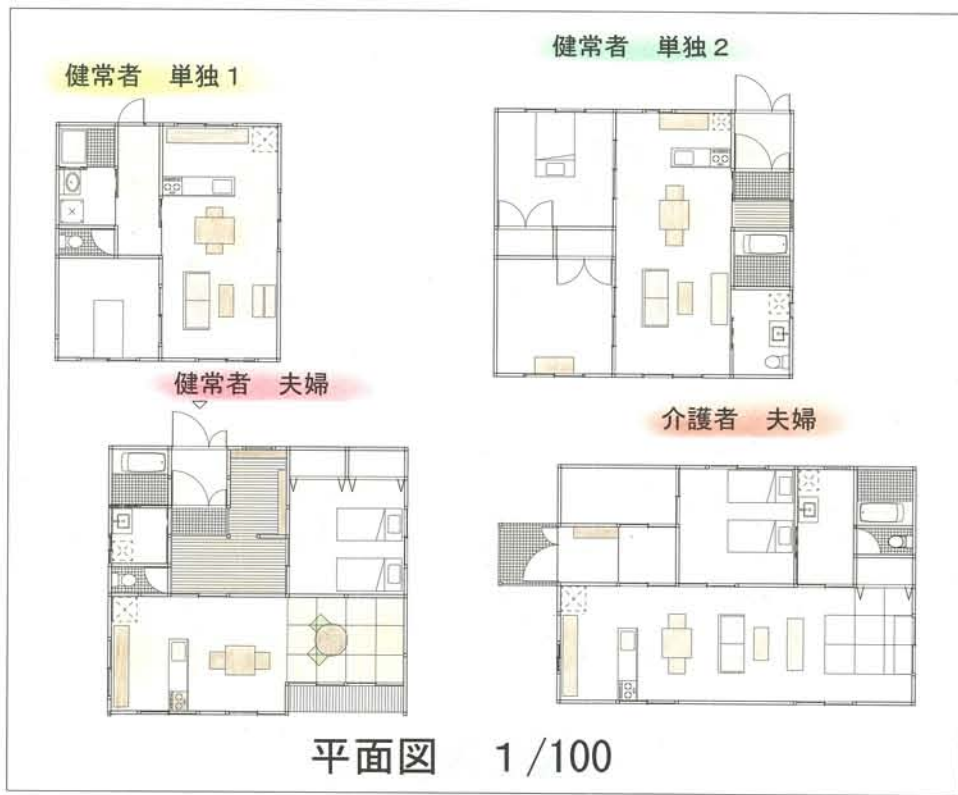
こども園
5歳児童室



2階全体図 S=1/300



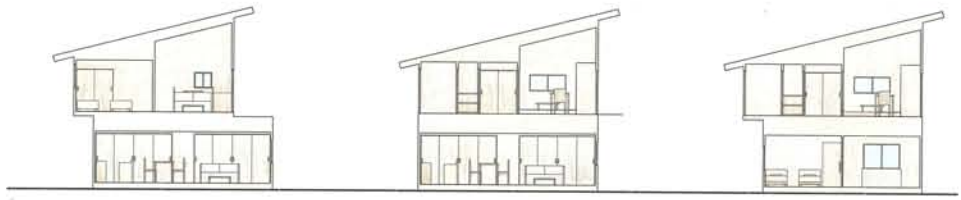
こども園
テラス&ランチルーム



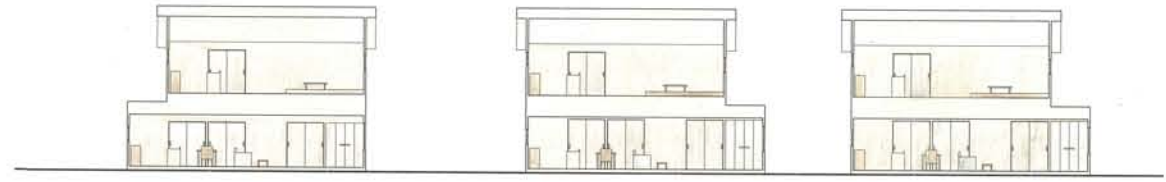
西側立面図 S=1/200



南側立面図 S=1/200



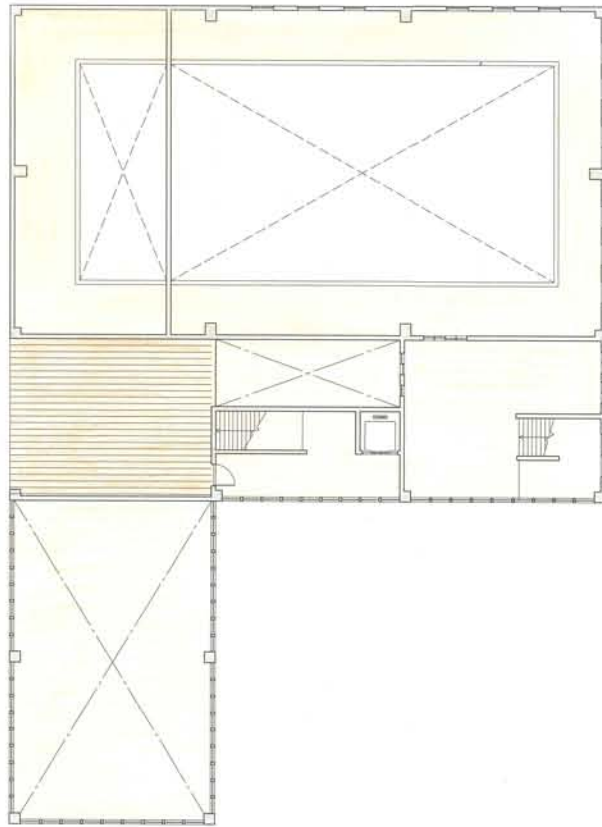
A-A断面図 S=1/200



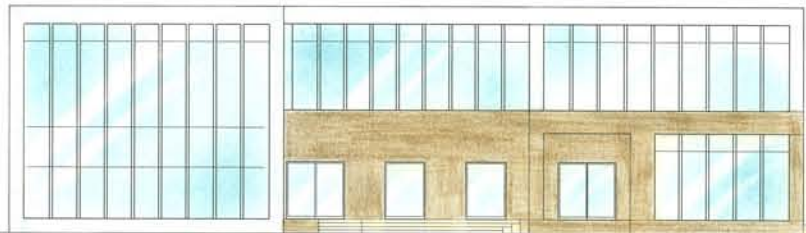
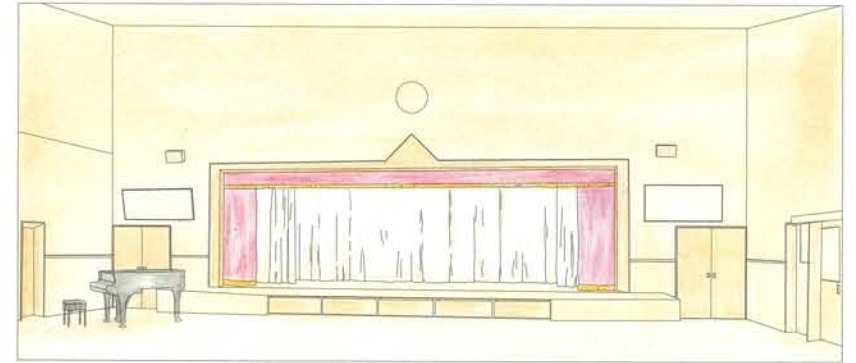
B-B断面図 S=1/200



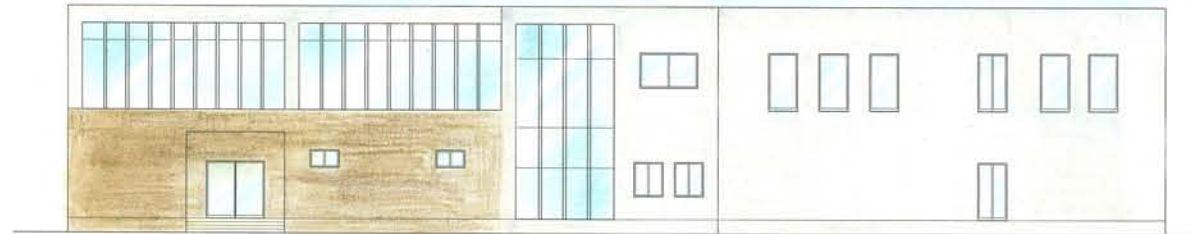
1階平面図 S=1/200



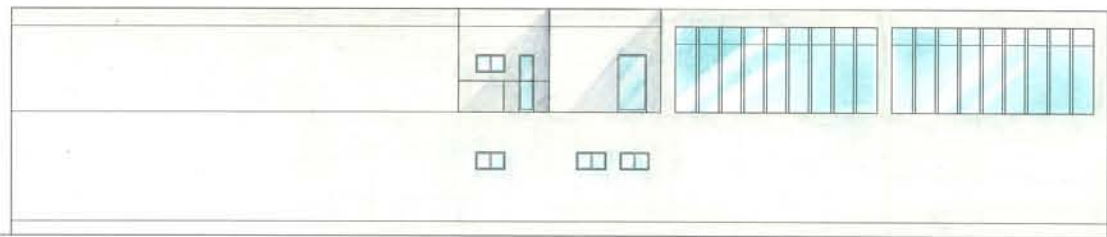
2階平面図 S=1/200



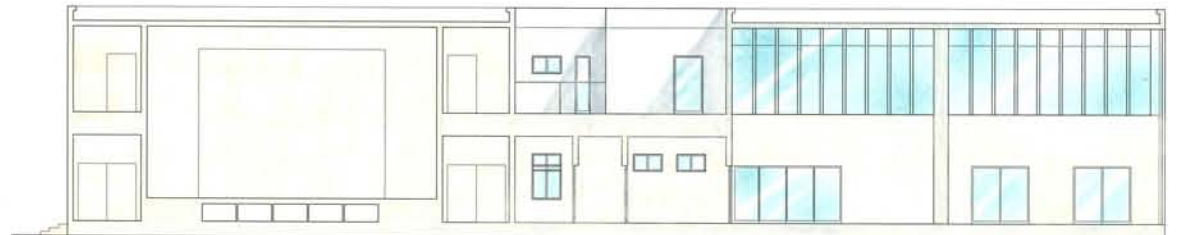
南側立面図 S=1/150



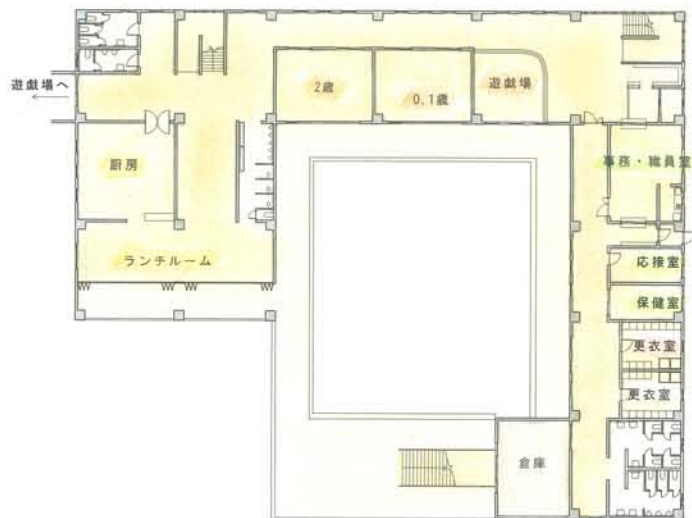
東側立面図 S=1/150



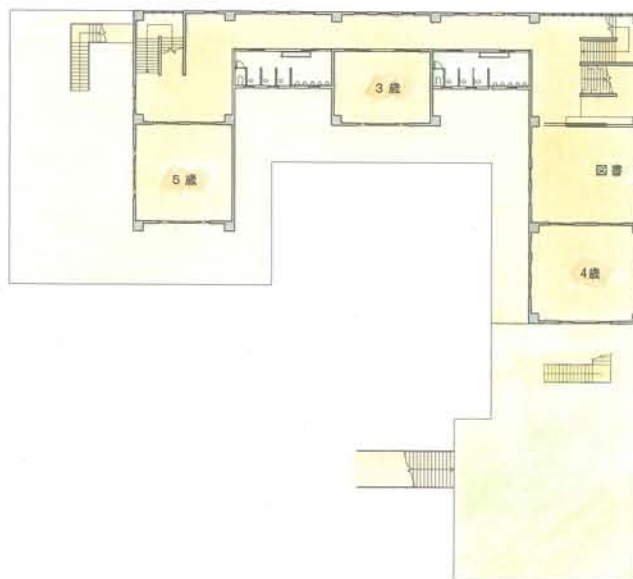
西側立面図 S=1/150



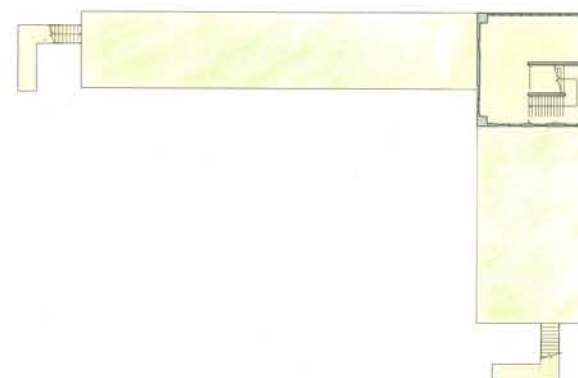
断面図 S=1/150



1階平面図 1/300



2階平面図 1/300



3階平面図 1/300



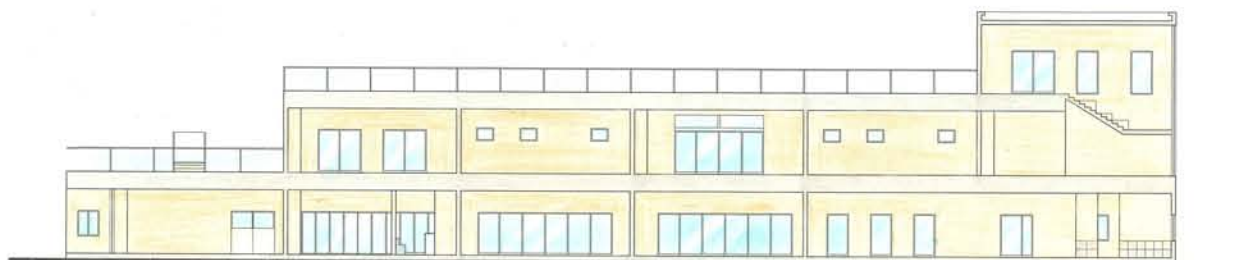
東側立面図 S=1/200



南側立面図 S=1/200



西側立面図 S=1/200



断面図 S=1/200

